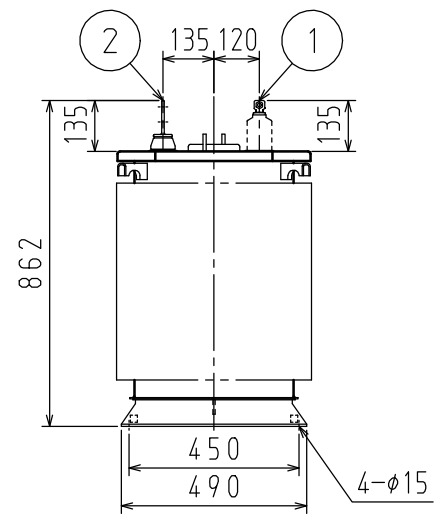
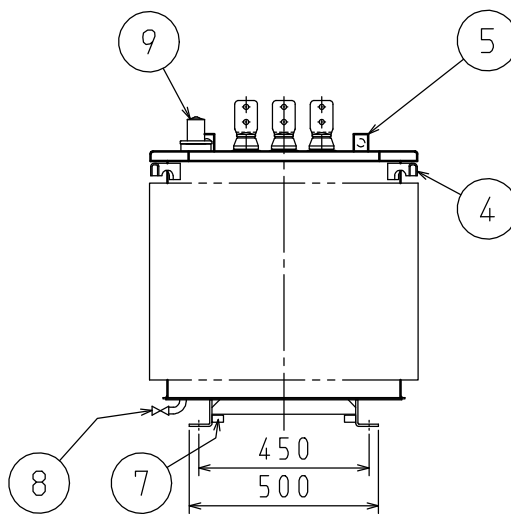
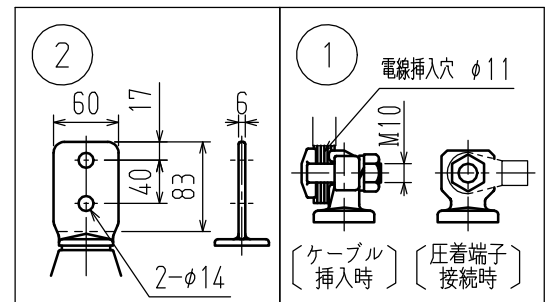
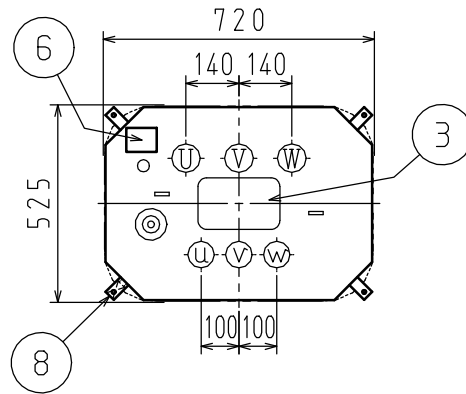


相数	3	定格容量	100 kVA	結線	△/△ Yd1	形式	FHG-A	規格	JEC-2200-2014 JEM 1500:2014	
電圧	F3375/R3300/F3225/F3150/ 3075 / 210					V	定格電流	17.50/275 A		
定格周波数	50 / 60 Hz		油量	94 / 98 L		中身吊り上げ質量	310 / 290 kg		総質量	445 / 425 kg

塗装色：マンセル記号 N5.5 (全つや有)



1	一次端子	5	中身吊り金具	9	放圧弁付油面温度計
2	二次端子	6	銘板		
3	ハンドホール	7	接地端子 (M8 : 対角2個付)		
4	吊り耳兼変位抑制固定座 (φ10)	8	排油弁 (口径10)		